



**USAHA-USAHA MEMPERTINGKATKAN  
PRESTASI HRMIS DALAM MEREALISASIKAN  
TRANSFORMASI SUMBER MANUSIA**



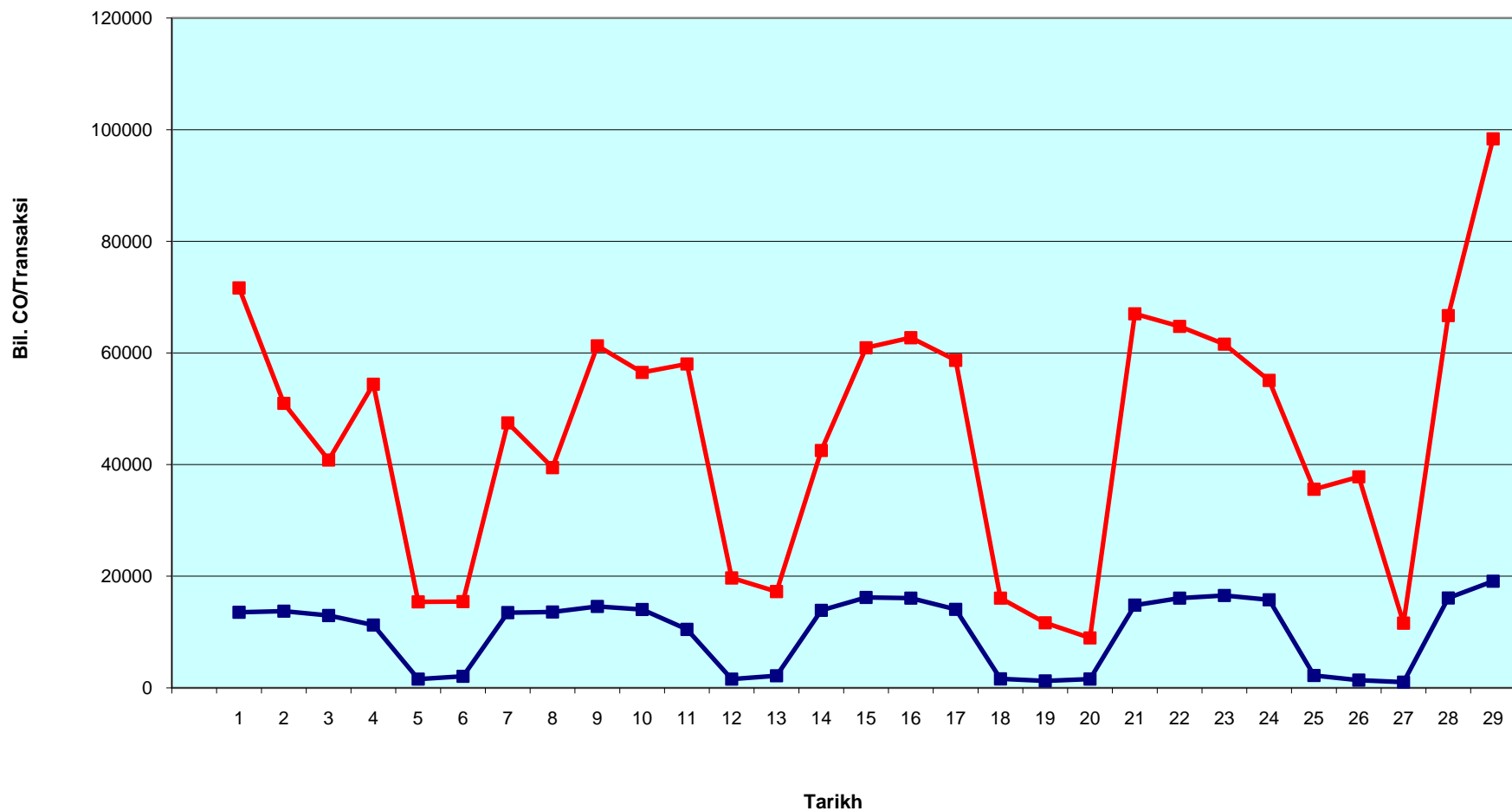


# TREND PENGGUNA HRMIS DIS 2009



**Trend Bil. Pengguna Dan Transaksi HRMIS Bagi Sektor Awam Sehingga 31 Disember 2009**

- BIL. PENGGUNA
- TRANSAKSI



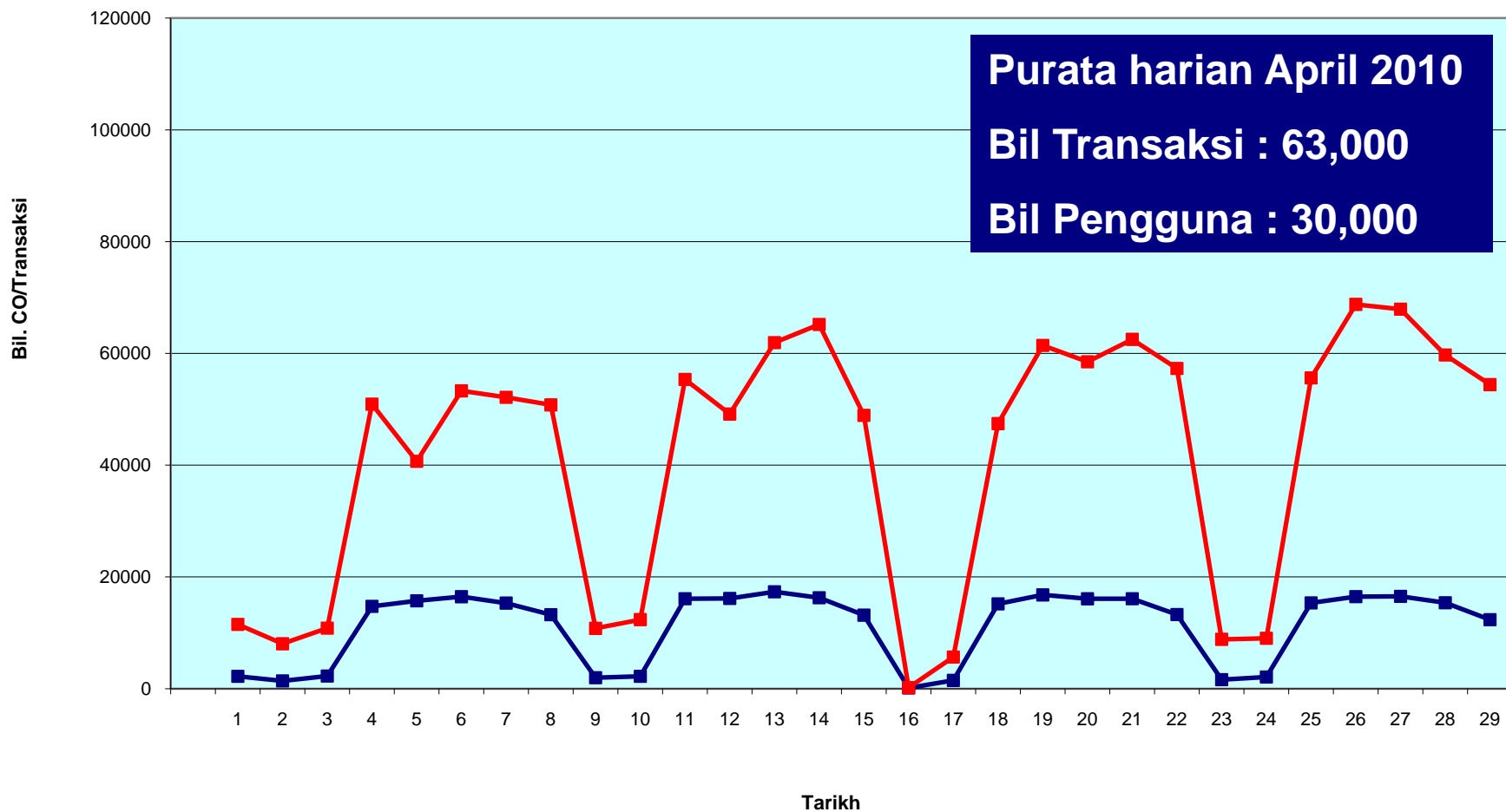


# TREND PENGGUNA HRMIS JAN 2010

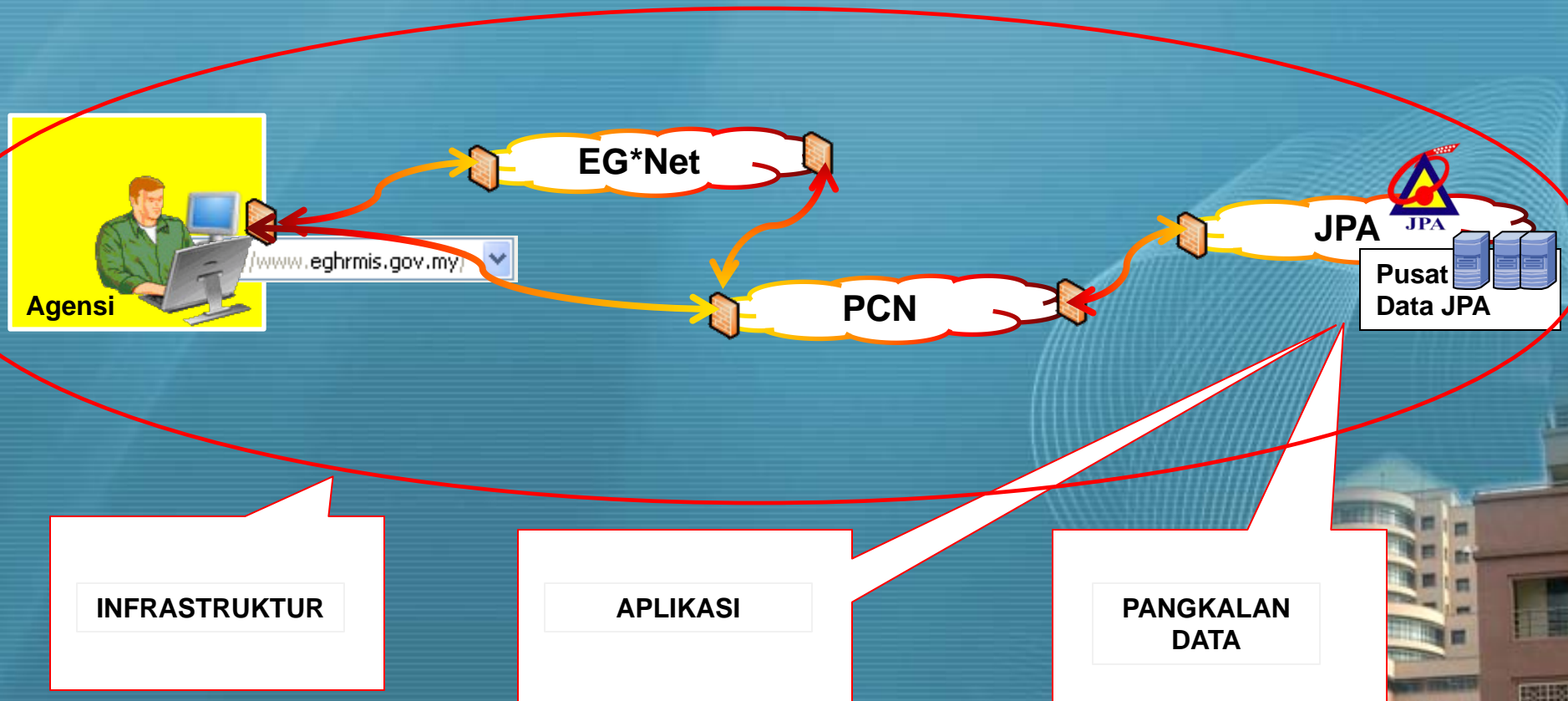


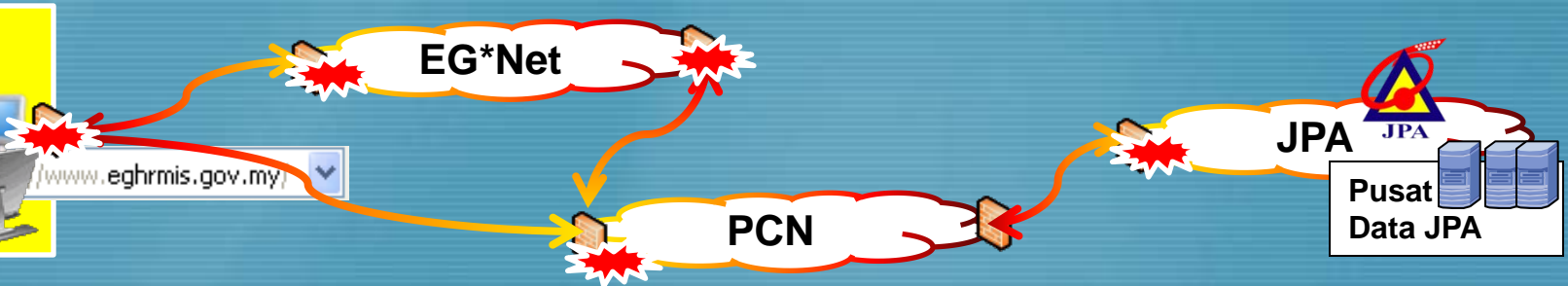
Trend Bil. Pengguna Dan Transaksi HRMIS Bagi Sektor Awam Sehingga 31 Januari 2010

■ BIL. PENGGUNA  
■ TRANSAKSI



## FAKTOR YANG MEMBERI IMPAK KEPADA PRESTASI HRMIS





## INFRASTRUKTUR

## APLIKASI

## PANGKALAN DATA

### 1. Rangkaian

- a) Konfigurasi Rangkaian Agensi, EG\*Net, PCN dan JPA\*Net
- b) Saiz Talian
- c) Perkakasan Rangkaian

### 2. Pusat Data

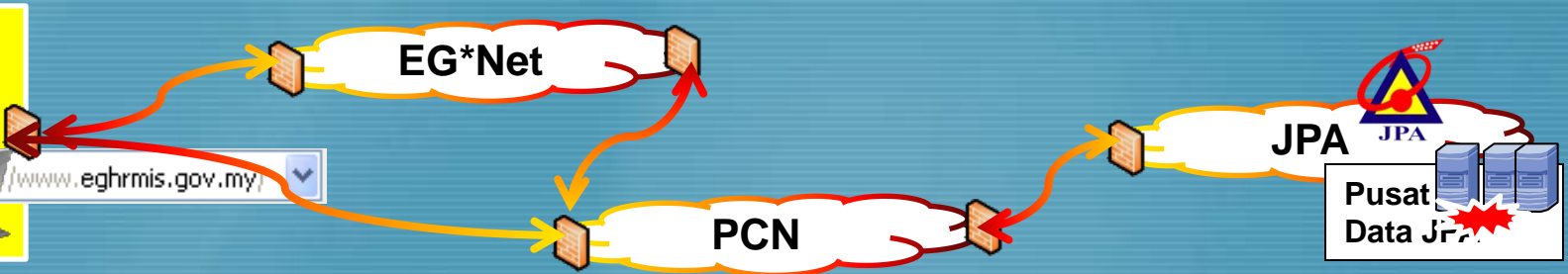
- a) Senibina Sistem
- b) Keupayaan Server dan Perkakasan Sokongan Prestasi

### 3. Infrastruktur Tempatan

- a) Rangkaian Tempatan,
- b) Saiz Talian
- c) Komputer Penggna

## MASALAH CAPAIAN HRMIS





INFRASTRUKTUR

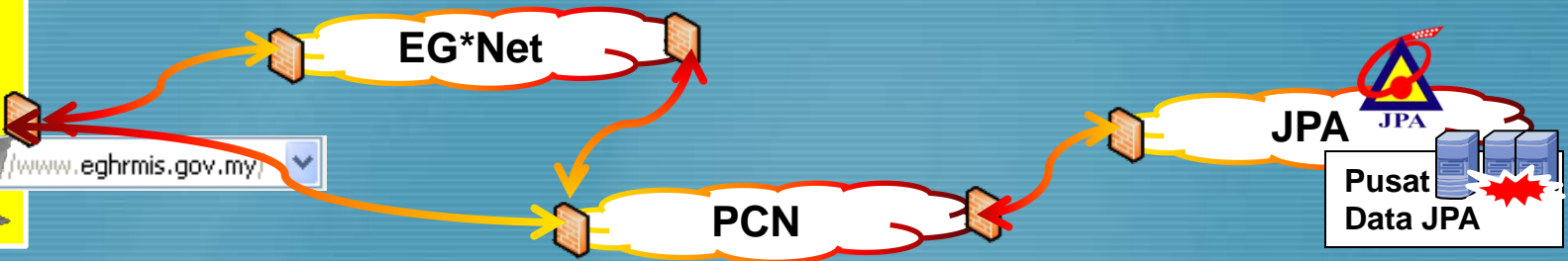
**APLIKASI**

PANGKALAN DATA

1. Rekabantuk / Aliran Proses
2. Pengaturcaraan yang kompleks
3. Saiz Aturcara / Imej
4. Teknik Pengaturcaraan (SQL)

**MASALAH CAPAIAN HRMIS**





INFRASTRUKTUR

APLIKASI

PANGKALAN DATA

1. Senibina Pangkalan Data
2. Teknik Carian Data
3. Saiz Pangkalan data
4. Bilangan Jadual Vs Bilangan SQL (*Normalization vs Non Normalization*)

MASALAH CAPAIAN HRMIS





- . Peningkatan prestasi/bilangan Server
- . *Stress test* untuk mengesan kemampuan server
- . Pemantauan Log Server
- . Pengujian dan peningkatan rangkaian (JPA & PCN)
- . Pemantauan Operasi Server secara *Real Time*







- . Menjalankan Kajian Prestasi HRMIS
- . Memperbaiki imej-imej bersaiz besar
- . Mengesan dan mengeluarkan proses-proses yang bertindih / tidak diperlukan
- . Mengoptimalkan penggunaan Peti Simpanan
- . Membuat pengarkiban ke atas data
- . Mengkaji aliran kerja (*workflow*) yang memerlukan pemprosesan yang tinggi
- . Mengadakan myHRMIS





- . Pembersihan Pangkalan Data
- . *Audit Trail* diasingkan daripada *Production*,
- . Mengesan dan memperbaiki SQL bermasalah.
- . Konsolidasi jadual (tables)
- . *Tables Indexing*
- . Mengasingkan imej dari data



# DALAM PERANCANGAN



- ❑ Inovasi rekabentuk baru HRMIS berkonsepkan *Data Dependent Routing (DDR)*
- ❑ *SQL Reporting Replication Server* bertujuan mengurangkan pergantungan kepada server utama (*Production Database*)
- ❑ Peningkatan SQL 2008 yang mempunyai ciri tambahan seperti *Resource Governance* dan *Compression*
- ❑ Sebahagian dari modul HRMIS ke persekitaran Internet
- ❑ Server EIS dan DSS beroperasi di peringkat Kementerian/SUK





---

# TERIMA KASIH

---



JABATAN PERKHIDMATAN AWAM MALAYSIA  
JPA PENERAJU PERKHIDMATAN AWAM